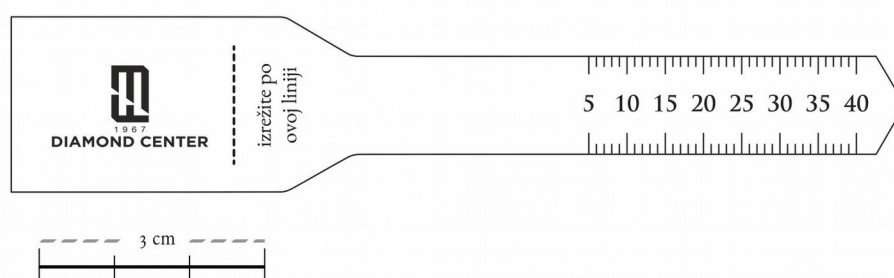


## PÁSKOVÝ MĚŘIČ



TIŠTĚNÝ PÁSEK NA MÍSTĚ OZNAČENÉM ČÁRKY A TEXTEM VYSTŘIHNĚTE PO LINII, A DRUHÝ KRAJ KDE SE ČÍSLA KONČÍ PŘETÁHNĚTE PŘES MÍSTO, KTERÉ JE PŘEDTÍM STŘIŽENÉ A OZNAČENÉ ČÁRKAMI.

PŘI MĚŘENÍ NESMÍ BÝT PÁSEK VOLNÝ, ALE TAKÉ NESMÍ BÝT PŘÍLIŠ UTAŽEN.

ZMĚŘTE KLOUB PRSTU A NE MÍSTO, KDE BUDETE NOSIT PRSTEN, PROTOŽE V OPAČNÉM PŘÍPADĚ PRSTEN NEBUDE MOCI PROJÍT KLOUBEM, KTERÝ JE VYVINUTĚJŠÍ NEŽ MÍSTO, NA KTERÉM SE NOSÍ PRSTEN.

NA KONCI PŘEČTETE Z PÁSKU VELIKOST, KTEROU POTŘEBUJETE. PŘI TISKU NAŠEHO PÁSKU MUSÍTE DÁVAT POZOR, ABY SE NEZMENŠIL FORMÁT TISKU, ALE 100% OVĚŘENÍ VELIKOSTI MŮŽETE UDĚLAT V NEJBLIŽŠÍ ZLATNICTVÍ. V PŘÍPADĚ, ŽE KUPUJETE PRO SEBE, ZLATNÍK VÁM HNED NA MÍSTĚ URČÍ VELIKOST, A V PŘÍPADĚ, ŽE KUPUJETE DÁREK, PŘINESTE SEBOU POKUD JE TO MOŽNÉ PRSTEN OSOBY, PRO KTEROU KUPUJETE, ABY PODLE NĚHO ZLATNÍK MOHL URČIT VELIKOST.

### POZNÁMKA:

KDYŽ VYTISKNETE PÁSEK, PRAVÍTKEM NEBO CENTIMETREM OVĚŘTE PŘESNOST TISKU. MĚŘÍTKEM ROZMĚRY VYPRACOVÁNY OD 3 CM